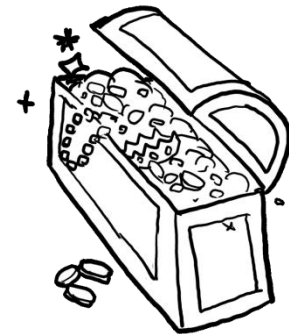
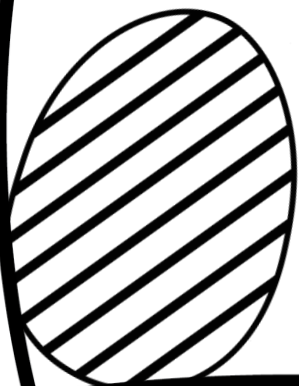


Rallye



de

Pâques



# Énigme

Mon premier est la deuxième note de la gamme.

Mon deuxième sert pour écrire au tableau.

Mon troisième est la première lettre de l'alphabet.

En faisant mon quatrième, nous risquons de nous couper les doigts.

Mon tout est attendu avec impatience par les élèves à l'école.

Qui suis-je?

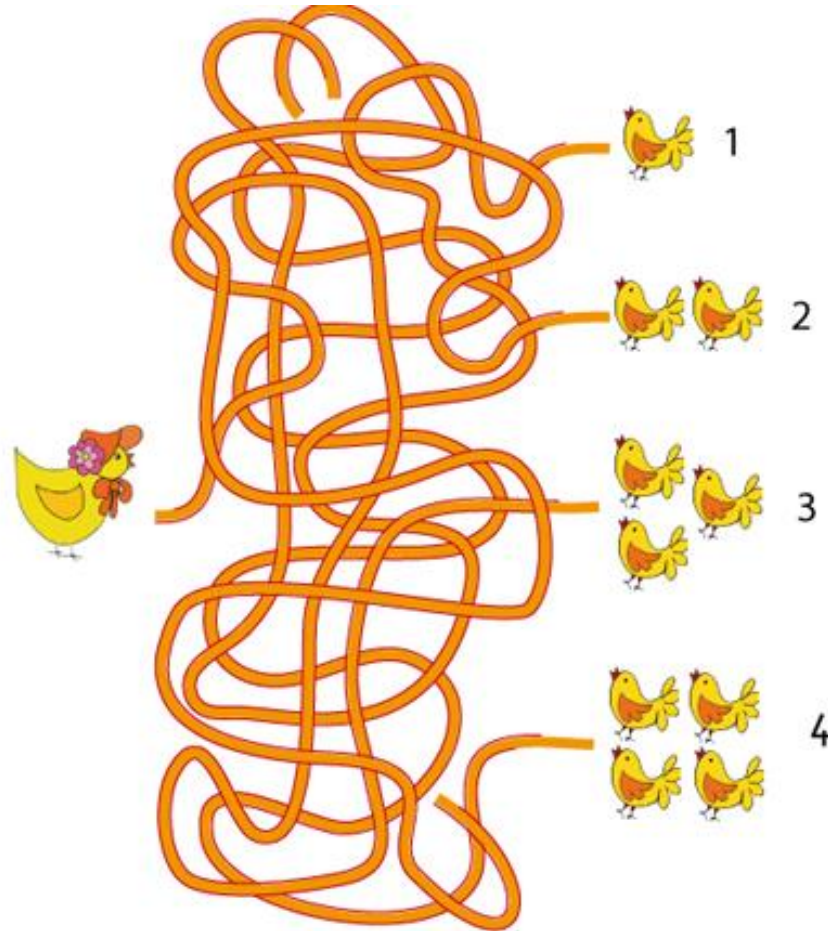
# Énigme

Je suis sur la rive Nord du fleuve de Pâques.  
Je traverse le fleuve 475 fois.

De quel côté du fleuve suis-je maintenant?  
Sur la rive Nord ou sur la rive Sud?

# Énigme

Combien de poussins a la poule?



<http://www.letteamodeler.com>

Les créations de Caro



# Énigme

Quels oeufs sont identiques aux oeufs du bas?

A



B



C

